



VILLA JUGANOMA - ROYAN

VILLA JUGANOMA AVEC PISCINE
INTÉRIEURE CHAUFFÉE À ROYAN

Location de vacances pour 9 personnes à Royan

<https://villa-juganoma.fr>

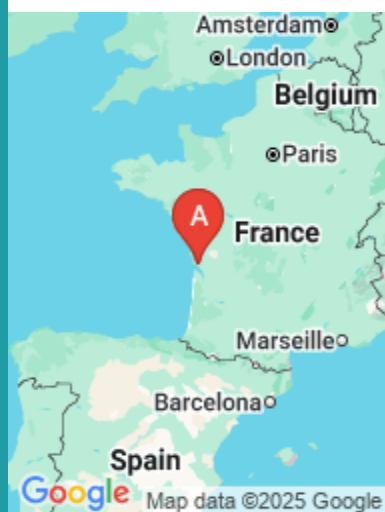
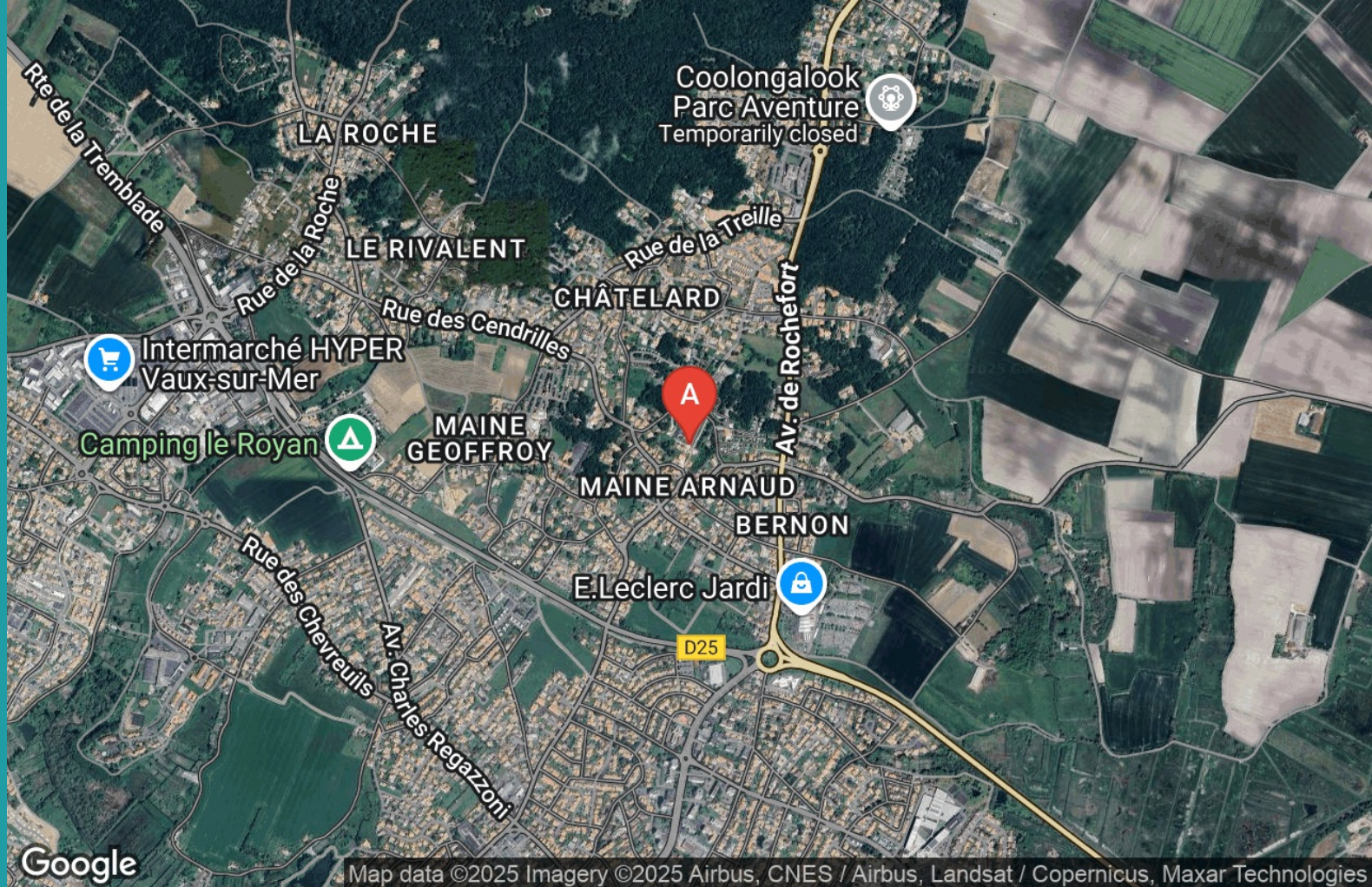


Fabier Gilles

☎ 06 18 59 61 42

☎ 06 19 47 01 01

 **Villa Juganoma - Royan** : 12 bis rue des
Sansonnets 17200 Royan





Villa Juganoma - Royan

☆☆☆



Maison



9

personnes



4

chambres



200

m²



GITES EN TOUT INCLUS

A 5 minutes en voiture de la plage et des commerces de la station balnéaire de Royan. La villa JUGANOMA est résolument contemporaine et équipée d'une PISCINE INTÉRIEURE et CHAUFFÉE, idéale pour le farniente. En famille ou entre amis c'est repos assuré, tout est INCLUS...

Située à l'entrée immédiate de Royan (2.4 km du centre) tout en étant au calme dans une impasse.

Boulangerie, fromagerie, primeur, pharmacie à environ 500m.
Poissonnerie, Boucherie, Bar/Tabac à environ 600m.

Aménagement intérieur:

- Grande pièce de vie avec télévision.
- Cuisine toute équipée avec frigo américain, four, lave-vaisselle, micro-onde, machine à café Senseo, cafetière à filtre, tireuse à bière, avec de nombreux ustensiles.
- Arrière cuisine / cellier équipé d'une machine à laver, d'un sèche-linge, d'un fer à repasser avec sa table. Un étendoir est à disposition.
- Equipement bébé : Chaise haute, baignoire, transat, lit parapluie.
- Dressing.
- Bureau.
- 4 chambres équipées de télévision
 - Chambre 1 : 1 lit de 180 (2 couchages) + Salle de bain indépendante
 - Chambre 2 : 3 lits de 90 (3 couchages)
 - Chambre 3 : 2 lits de 90 (2 couchages)
 - Chambre 4 : 2 lits de 90 (2 couchages) + Salle de bain et WC indépendant
- Possibilité d'un couchage (80 x200) d'appoint sans supplément.
- 3 salles de bain avec douche à l'italienne (dont une avec un WC)
- 2 WC indépendants.
- Piscine chauffée privative, accessible par l'intérieur de la maison ou par l'extérieur. Ouverte d' avril à octobre, 9 m X 3.5 m, profondeur 1.5 m.

- WIFI gratuit

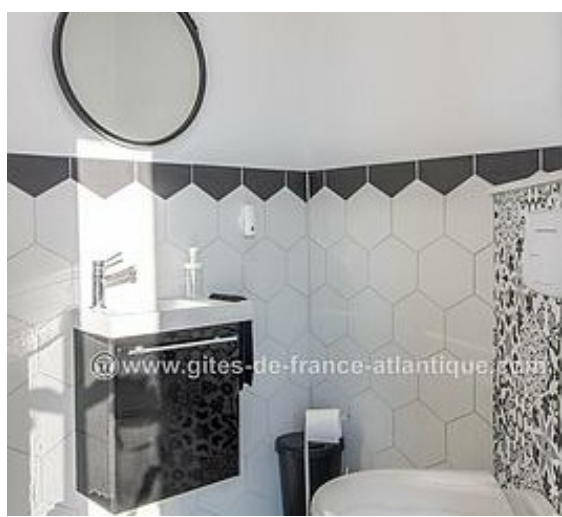
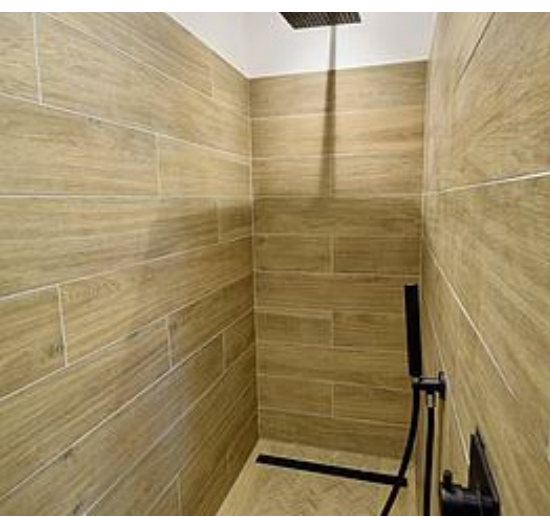
- POSSIBILITÉ de location à 10 personnes sans supplément.

Aménagement extérieur:

- Grande terrasse et jardin privatif clos, sans vis à vis.
- Table d'extérieur d'une capacité de 10 personnes.
- Mise à disposition de nombreux transats, d'une plancha, et de plusieurs fauteuils d'extérieurs.
- Parking privatif clos (environ 5 voitures)
- Terrain de pétanque .

(POUR LES SEJOURS DE MOINS DE 5 NUITEES LES SERVIETTES DE TOILETTE NE SONT PAS INCLUSE)





Pièces et équipements

Chambres	Chambre(s): 4 Lit(s): 9 dont lit(s) 1 pers.: 7 dont lit(s) 2 pers.: 1	
Salle de bains / Salle d'eau	Salle de bains avec douche	Sèche cheveux
	Salle(s) de bains (avec baignoire): 3	
WC	WC: 3 WC indépendants	
Cuisine	Cuisine Congélateur Four à micro ondes Réfrigérateur	Cuisine américaine Four Lave vaisselle
Autres pièces	Salon Séjour	Cellier Terrasse
Media	Télévision	Wifi
Autres équipements	Lave linge privatif Matériel de repassage	Sèche linge privatif
Chauffage / AC		
Exterieur	Cour Jardin Terrain clos	Jardin privé Salon de jardin
Divers		

Infos sur l'établissement



Communs

Entrée indépendante

Habitation indépendante



Activités



Réseaux



Stationnement

Parking

Parking privé



Services



Extérieurs

Terrain de pétanque
Piscine chauffée

Piscine privative
Piscine couverte

A savoir : conditions de la location

Arrivée	
Départ	
Langue(s) parlée(s)	
Annulation/ Prépaiement/ Dépot de garantie	
Moyens de paiement	
Ménage	
Draps et Linge de maison	Draps et/ou linge compris
Enfants et lits d'appoints	Lit bébé
Animaux domestiques	Les animaux ne sont pas admis.

Tarifs (au 20/12/25)

Villa Juganoma - Royan

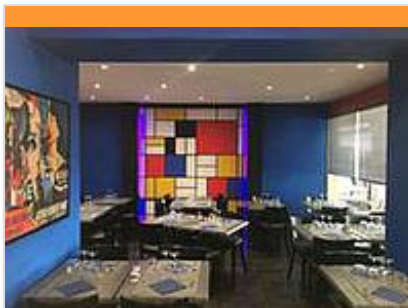
Tarifs en €:	Tarif 1 nuit en semaine (L, M, M, J, D)	Tarif 1 nuit en weekend (V ou S)	Tarif 2 nuits weekend (V+S)	Tarif 7 nuits semaine
du 04/04/2026 au 01/05/2026	400€	400€		2300€
du 02/05/2026 au 12/06/2026	400€	400€		2100€
du 13/06/2026 au 26/06/2026	400€	400€		2300€
du 27/06/2026 au 03/07/2026	400€	400€		2600€
du 04/07/2026 au 10/07/2026				2900€
du 11/07/2026 au 21/08/2026				3900€
du 22/08/2026 au 28/08/2026				2900€
du 29/08/2026 au 11/09/2026	400€	400€		2300€
du 12/09/2026 au 16/10/2026	400€	400€		2100€
du 17/10/2026 au 30/10/2026	400€	400€		2300€

Mes recommandations

À faire sur place

Découvrir la destination

OFFICE DE TOURISME COMMUNAUTAIRE ROYAN ATLANTIQUE
WWW.ROYANATLANTIQUE.FR



La Nona

☎ 05 46 38 39 86
82 Front de Mer

2.6 km
📍 Royan



La Nona est une institution Royannaise qui doit son succès et sa renommée à sa pâte à pizza unique et originale.



Le Pas Sage

☎ 05 46 39 00 31
205 bis avenue de Pontailiac
💻 <http://www.lepassage-royan.fr/>

2.7 km
📍 Royan



Dans le quartier de Pontailiac, face à la plage et au Casino, Le Pas Sage vous accueille dans une ambiance chaleureuse et décontractée. La déco est branchée, la terrasse agréable et le service efficace.



Le Face à New-York

☎ 05 46 06 53 97
4 Esplanade de Pontailiac
💻 <https://face-a-new-york-restaurant-royan.fr/>

2.7 km
📍 Royan



Sur la plage de Pontailiac, le bar restaurant-lounge Face à New-York vous propose des plats raffinés et adaptés à tous les goûts.



La Maison Blanche

☎ 05 46 38 01 06
Plage de Nauzan
💻 <http://maisb.fr>

3.7 km
📍 Vaux-sur-Mer



"Bienvenue Ailleurs", dans un décor léger et coloré, presque les pieds dans l'eau, le restaurant de la Maison-Blanche vous offre une vue exceptionnelle sur la Plage de Nauzan.



L'Arrosoir

☎ 05 46 02 12 41
73 avenue de Pontailiac Plage de Nauzan
💻 <https://www.restaurant-l-arrosoir.net/>

3.9 km
📍 Saint-Palais-sur-Mer



Le chef et l'ensemble de son équipe offrent un espace refuge à tous les fins gastronomes du pays royannais !

Mes recommandations (suite)

À faire sur place

Découvrir la destination

OFFICE DE TOURISME COMMUNAUTAIRE ROYAN ATLANTIQUE
WWW.ROYANATLANTIQUE.FR



L'Aquarelle

☎ 05 46 22 11 38

71 A route du Montil

🌐 <https://laquarelle.net/>

4.5 km
📍 Breuillet



Sur la commune de Breuillet, ce restaurant étoilé au guide Michelin fait partie des incontournables ! Dans un environnement qui invite à la détente, Aurélie et Xavier vous mettent à disposition une nouvelle carte et de nouvelles émotions.



Tarte aux Prunes

☎ 05 46 05 12 26

88 rue du Port

5.4 km
📍 Saint-Georges-de-Didonne



La tarte aux prunes a fait la renommée de cet établissement devenu un lieu incontournable à Saint-Georges-de-Didonne. Venez passer un agréable moment au calme, en terrasse à deux pas du port et de la comiche de Vallières.



La Santonine

☎ 05 46 22 12 12

11 place de la Poste

🌐 <https://www.lasantonine.fr/>

5.5 km
📍 Breuillet



On découvre La Santonine, petit restaurant familial au cœur de Breuillet, à la décoration raffinée pour savourer une carte traditionnelle et de saison, préparée avec des produits locaux. On profite d'un accueil reconnu pour sa chaleur et sa convivialité.



Restaurant du Golf de Royan

☎ 05 46 23 40 80

7 avenue de La Palmyre Maine
Gaudin

🌐 <https://restaurant-du-golf-de-royan.ea>
5.9 km
📍 Saint-Palais-sur-Mer



Vue panoramique sur les pelouses du Golf, entouré d'une forêt de pin le restaurant du Golf est ouvert toute l'année. Le restaurant dispose d'une grande terrasse avec vue sur le trou numéro 18. Restaurant proposant une cuisine Gastronomique et de brasserie



Les Basses Amarres

☎ 05 46 22 63 31

5 rue des Basses Amarres

🌐 <https://www.restaurant-mornac.com/>

7.4 km
📍 Mornac-sur-Seudre



Situé sur la commune de Mornac, Les Basses Amarres vous propose une cuisine du marché. Le chef Franck Berthier et son équipe pratique une cuisine du marché, moderne et passionnée, sélectionnant avec soin les meilleurs produits du terroir charentais.

Mes recommandations (suite)

À faire sur place

Découvrir la destination

OFFICE DE TOURISME COMMUNAUTAIRE ROYAN ATLANTIQUE
WWW.ROYANATLANTIQUE.FR



La Maline

☎ 05 46 22 85 47
Rive gauche du Port

8.2 km
📍 L'Éguille



La crêperie La Maline est un incontournable de L'Éguille-sur-Seudre pour y déguster d'excellentes crêpes et autres plats servis par une équipe charmante et souriante.



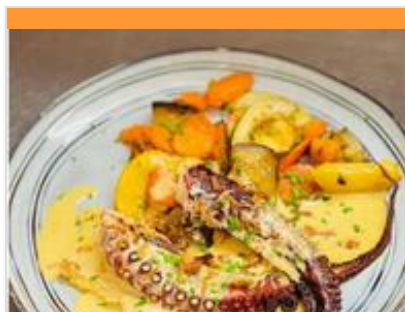
Chez Christine et Jean-Luc

☎ 06 60 44 25 72
Rive gauche du Port
💻 <http://chezchristineetjeanluc.eu/>

8.3 km
📍 L'Éguille



On s'attable Chez Christine & Jean-Luc, cabane de pêcheurs, sur le port de l'Éguille. On savoure une cuisine maison, des produits frais et l'ambiance authentique d'un port ostréicole.



Chez Nous

☎ 05 46 22 05 12
11 rue Eugène Mousnier

8.7 km
📍 Saujon



Restaurant traditionnel, cuisine faite maison avec des produits frais et de saison.



Coolongalook Parc Aventure

☎ 09 83 48 61 94
9 allée des Chevreuillees
💻 <https://www.coolongalook-parc-aventure.com/>

1.2 km
📍 Royan



Votre Aventure prend vie ici ! Le plus grand parc de loisirs du Pays Royannais vous accueille pour des aventures épiques ! Faites le plein de sensations sur nos parcours aventure en ligne de vie continue, les Filets de l'Aventure ou le Lasertag en forêt !



Piscine Municipale de Royan

☎ 05 46 05 67 70
1 boulevard Georges Clemenceau
💻 <https://ville-royan.fr/web/royan-1/piscine-municipale>

2.3 km
📍 Royan



La piscine couverte municipale accueille chaque année près de 70 000 baigneurs. Elle dispose d'un bassin de 25 mètres, 6 couloirs.

Mes recommandations (suite)

À faire sur place

Découvrir la destination

OFFICE DE TOURISME COMMUNAUTAIRE ROYAN ATLANTIQUE
WWW.ROYANATLANTIQUE.FR



Sentier Détours N°1 - Vaux-sur-Mer

☎ 05 46 08 21 00

53 rue de Verdun (départ) Devant
l'Office de Tourisme

2.7 km

📍 Vaux-sur-Mer



Ce Sentier Détours permet de découvrir le calme et la sérénité de la commune de Vaux-sur-Mer, située entre Saint-Palais-sur-Mer et Royan sur la Côte de Beauté.



GR4 - de Royan à Ronces- les-Bains

☎ 05 46 08 21 00

Port de Royan (départ)

🌐 <https://www.royanatlantique.fr/sur-place>

2.7 km

📍 Royan



Cet itinéraire est une partie de la grande randonnée de l'Atlantique à la Méditerranée.



Boucle VTC - De Breuillet à Mortagne-sur-Gironde

☎ 05 46 08 21 00

Boulevard Thiers (départ)

🌐 <https://royanatlantique.loopi-velo.fr/pa>

2.8 km

📍 Royan



Cet itinéraire vous permettra de découvrir nos savoir-faire, nos produits locaux, la richesse de notre patrimoine historique et naturel.



Mini-Golf du Parc

☎ 06 12 32 04 43

Jardins du Parc

3.6 km

📍 Royan



Situé dans le cadre boisé et ombragé du quartier du Parc, à proximité du Fronton et du Théâtre de Verdure, le mini-golf, sport de concentration apprécié par tous les âges, accueille petits et grands, durant la période estivale.



Découverte de l'Estuaire de la Gironde à la voile

Plage de Nauzan (hors saison : Port
de La Palmyre)

4.0 km

📍 Saint-Palais-sur-Mer



À la découverte de l'Estuaire de la Gironde : conches, comiches et carrelets.



Sentier Détours N°1 - Breuillet

☎ 05 46 08 21 00

Place Jean-Noël Lipkowski (départ)

📄 <https://royanatlantique.loopi-velo.fr/pa>

5.5 km
📍 Breuillet



Ce Sentier Détours vous invite à découvrir le cœur de ville de Breuillet, ses villages périphériques et ses principaux lieux-dits via le parcours "La Rainette".



Golf de Royan

☎ 05 46 23 16 24

7 avenue de La Palmyre Maine
Gaudin

📄 <https://www.golfteroyan.com/>

5.9 km
📍 Saint-Palais-sur-Mer



Dessiné au cœur de la forêt de la Coubre, ce remarquable parcours de dix-huit trous se déploie au milieu des pins, épousant des dunes naturelles.



Boucle VTC (saisonnière) - Du littoral à l'entre deux estuaires

☎ 05 46 08 21 00

Rue du Grimeau (départ) Gare du
Train des Mouettes

6.9 km
📄 <https://royanatlantique.loopi-velo.fr/pa>
📍 Mornac-sur-Seudre



Cette excursion sur 2 jours pourrait être un bon moyen de voyager dans le temps. Entre histoire et légendes il n'y a que quelques kilomètres !



Boucle VTC (saisonnière) - Entre Forêt de la Coubre et Seudre ostréicole

☎ 05 46 08 21 00

Rue du Grimeau (départ) Gare du
Train des Mouettes

6.9 km
📄 <https://royanatlantique.loopi-velo.fr/pa>
📍 Mornac-sur-Seudre



Ce séjour vous fera découvrir les décors magnifiques de la Seudre, les plages dunaires de la Côte Sauvage et les sentiers ombragés de la Coubre.



Boucle VTC (saisonnière) - Entre Seudre ostréicole et Côte Atlantique

☎ 05 46 08 21 00

Rue du Grimeau (départ) Gare du
Train des Mouettes

6.9 km
📄 <https://royanatlantique.loopi-velo.fr/pa>
📍 Mornac-sur-Seudre



Entre le marais ostréicole, les stations balnéaires avec les petites plages de sable fin et les vignes du sud du territoire, ce circuit vélo est riche en découverte et curiosité.

Mes recommandations (suite)

À faire sur place

Découvrir la destination

OFFICE DE TOURISME COMMUNAUTAIRE ROYAN ATLANTIQUE
WWW.ROYANATLANTIQUE.FR



Itinéraire VTC N°9 - Les Chemins de la Seudre

☎ 05 46 08 21 00

Le Port de La Tremblade (départ)

7.1 km

📍 La Tremblade



De La Tremblade à Mornac-sur-Seudre Labyrinthe, damier, mosaïque, rizières... Tout a été dit sur le paysage que dessine l'estuaire de la Seudre au nord de la presqu'île d'Arvert, de La Tremblade à Saujon.



Mini-Golf de Saint-Georges

☎ 05 46 06 56 43

21 allée du Phare aux Lapins

7.4 km

📍 Saint-Georges-de-Didonne



Mini-golf situé dans les pins sur la commune de Saint-Georges-de-Didonne. Prix pour les groupes : se renseigner.



Itinéraire VTC N°8 - De Saujon à la Boucle de L'Éguille

☎ 05 46 08 21 00

Route des Écluses (départ)

8.0 km

📍 Saujon



À partir de la Route des Écluses à Saujon, cette balade sur des chemins plats, autour de la Seudre, vous dévoilera de magnifiques paysages aux bonnes odeurs iodées où vous entendrez le chant des oiseaux dans les marais.



Télési Nautique de Saujon

☎ 05 46 39 17 31

Voie Pied de Talus

🌐 <https://www.teleskisaujon.fr/>

8.1 km

📍 Saujon



La base de loisirs du télési nautique de Saujon vous accueille en famille pour faire le plein de sensations fortes grâce à des activités aquatiques de plein air.



Association des courses Royan Atlantique - Hippodrome La Palmyre

☎ 05 46 22 46 17

Allée des Gannes Hippodrome La Palmyre

12.5 km

📍 Les Mathes



Dans un cadre exceptionnel au cœur de la forêt domaniale de la Coubre, l'Association des Courses Royan Atlantique organise sur son hippodrome 13 réunions hippiques dans l'année, dont le prestigieux Trophée Vert avec les meilleurs drivers français.

Mes recommandations (suite)

À faire sur place

Découvrir la destination

OFFICE DE TOURISME COMMUNAUTAIRE ROYAN ATLANTIQUE
WWW.ROYANATLANTIQUE.FR



Parc Aventure La Palmyre

☎ 06 17 66 77 42

Boulevard des Régates

💻 <http://parc-aventure-la-palmyre.com/>

12.8 km

📍 Les Mathes



Le Parc Aventure La Palmyre, en plein centre de la station balnéaire à deux pas de la mer et du centre ville, ne laisse personne indifférent avec son cadre idyllique et ses pins maritimes.



Circuit pédestre : Du village de Saint-Sornin à la tour de Broue

Place St Saturnin

14.3 km

📍 Saint-Sornin



Circuit pédestre du village de Saint-Sornin à la tour de Broue



PR N°2 - Talmont-sur-Gironde

☎ 05 46 08 21 00

Rue de la Porte de la Ville (départ) À proximité du Parking de Talmont

💻 <https://royanatlantique.loopi-velo.fr/pa>

15.4 km
📍 Talmont-sur-Gironde



Au départ de Talmont, la balade vous emmène vers le logis de La Fond qui a été transformé en château par l'adjonction d'un pavillon et de dépendances dont un pigeonnier carré.



Itinéraire VTC N°1 - La Vélodyssée ®

☎ 05 46 08 21 00

Pointe du Mus de Loup (départ)

💻 <https://sports-nature.agglo-royan.fr/ve>

19.1 km

📍 La Tremblade



Depuis le 30 juin 2012, vous pouvez parcourir la plus longue véloroute de France (1256 km) qui traverse 3 régions, 10 départements et notre territoire Royan Atlantique : La Vélodyssée ®.



PR N°4 - Chenac-Saint-Seurin-d'Uzet

☎ 05 46 08 21 00

Rue du Clocher (départ)

💻 <https://royanatlantique.loopi-velo.fr/pa>

21.2 km

📍 Chenac-Saint-Seurin-d'Uzet



Au départ de la balade à l'église de Chenac, beau point de vue sur l'estuaire et le petit port de Saint-Seuret-d'Uzet.

Mes recommandations (suite)

À faire sur place

Découvrir la destination

OFFICE DE TOURISME COMMUNAUTAIRE ROYAN ATLANTIQUE
WWW.ROYANATLANTIQUE.FR



Accrobranche - Parc de la Gataudière

☎ 05 46 85 01 07

Parc de la Gataudière 19 Rue de la Gataudière

22.0 km <https://www.gataudiere.com>

📍 Marennes-Hiers-Brouage



Venez vous amuser en famille ou entre amis au Parc Adventure La Gataudière. Accrobranche, Paintball, Gellyball, Karting à pédales, Bubble foot, extrême catapulte, course d'orientation, châteaux gonflables, au sein d'un environnement incroyable!



Le Sentier des Douaniers

☎ 05 46 23 53 00

La Corniche

📄 <https://www.stpalaissurmer.fr/mes-loisirs>

3.9 km

📍 Vaux-sur-Mer



De la corniche nord de Pontailiac à la plage de Nauzan, la ville de Vaux-sur-Mer est bordée par un chemin littoral de 3,5 km, appelé le Sentier des Douaniers.



Point de vue - La Corniche

☎ 05 46 08 21 00

Boulevard de la Corniche

📄 <https://www.royanatlantique.fr/5-points>

4.7 km

📍 Saint-Georges-de-Didonne



Depuis la corniche de Saint-Georges-de-Didonne, profitez d'une vue imprenable sur l'Île aux Mouettes, les plages de Vallières et de la Grande Conche ainsi que sur l'Église Notre-Dame de Royan.



Point de vue - Le Breuil

☎ 05 46 08 21 00

Chemin de la Seudre

📄 <https://www.royanatlantique.fr/5-points>

7.7 km

📍 Saujon



Depuis Le Breuil, profitez d'un point de vue sur l'estuaire de la Seudre et ses carrelets.



Point de vue - La Pointe de L'Éguille

☎ 05 46 08 21 00

Le Chenal du Liman

📄 <https://www.royanatlantique.fr/5-points>

7.8 km

📍 L'Éguille



Depuis la Pointe de L'Éguille, on profite d'un magnifique point de vue panoramique sur les claires du bassin ostréicole et sur les petits villages qui le bordent.

Mes recommandations (suite)

À faire sur place

Découvrir la destination

OFFICE DE TOURISME COMMUNAUTAIRE ROYAN ATLANTIQUE
WWW.ROYANATLANTIQUE.FR



Point de vue - Le Port de Mornac-sur-Seudre

☎ 05 46 08 21 00

Les Chemins de la Seudre

📄 <https://www.royanatlantique.fr/5-points>

8.1 km

📍 Mornac-sur-Seudre



Depuis le Port de Mornac-sur-Seudre, profitez d'une vue sur le chenal de l'Estuaire de la Seudre et les cabanes ostréicoles.



Point de vue - La Pointe de Meschers

☎ 05 46 08 21 00

Boulevard de la Falaise

📄 <https://www.royanatlantique.fr/5-points>

12.2 km

📍 Meschers-sur-Gironde



Près du port, profitez d'une vue sur Talmont-sur-Gironde et son église romane.



Chenal de la Cayenne

Rue des Martyrs

📄 <http://www.marenneshiersbrouage.fr>

19.0 km

📍 Marennnes-Hiers-Brouage



Le chenal de La Cayenne a la particularité de s'étirer sur une longueur de quatre kilomètres ce qui en fait le plus long des chenaux du bassin de Marennnes-Oléron. Le temps d'une balade à pied ou à vélo, venez découvrir un paysage unique.



Point de vue - Le Port des Monards

☎ 05 46 08 21 00

Le Quai des Monards

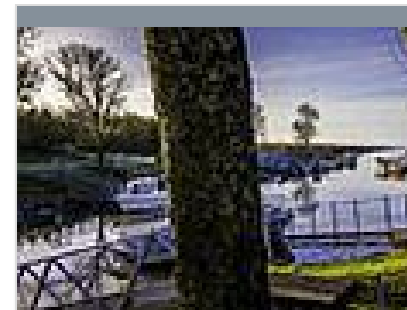
📄 <https://www.royanatlantique.fr/5-points>

19.8 km

📍 Chenac-Saint-Seurin-d'Uzet



Entre Chenac-Saint-Seurin-d'Uzet et Barzan, le Port des Monards est un petit port de pêche et de plaisance débouchant sur l'Estuaire de la Gironde.



Point de vue - Le Port de Saint-Seurin-d'Uzet

☎ 05 46 08 21 00

La Mairie

📄 <https://www.royanatlantique.fr/5-points>

21.9 km

📍 Chenac-Saint-Seurin-d'Uzet



Le Port de Saint-Seurin-d'Uzet c'est un petit port de pêche, qui fut un centre actif pour la pêche à l'esturgeon et l'élaboration du caviar.

Mes recommandations (suite)

À faire sur place

Découvrir la destination

OFFICE DE TOURISME COMMUNAUTAIRE ROYAN ATLANTIQUE
WWW.ROYANATLANTIQUE.FR



Point de vue - Le Port de Mortagne-sur-Gironde

☎ 05 46 08 21 00

Le Port

🌐 <https://www.royanatlantique.fr/5-points>

26.1 km

📍 Mortagne-sur-Gironde



Laissez-vous agréablement séduire par une ambiance indéfinissable due à l'exceptionnelle luminosité et au charme apporté par les voiliers et les maisons en pierres locales qui ceignent le bassin. Musée de la carte postale et Ermitage Saint-Martial.



Royan, Ville d'Art et d'Histoire

☎ 05 46 08 21 00

1 rue du Printemps Mairie de Royan

🌐 <https://ville-royan.fr/ville-d-art-d-histoire>

1.9 km

📍 Royan



Profitez de l'Atlantique et posez vos valises à Royan, LA station balnéaire de Charente-Maritime. Toute l'année la ville vous séduit par son architecture fifties, ses quartiers Belle Époque, son port de plaisance, son marché et ses plages de sable fin.



Marché Central de Royan

☎ 06 58 48 78 24

Boulevard Briand

2.0 km

📍 Royan



Cette structure avant-gardiste a été inventée en 1955 par les architectes Louis Simon et André Morisseau, assistés par l'ingénieur Bernard Laffaille et son successeur, René Sarger.



Église Notre-Dame de Royan

☎ 05 46 38 33 03

1 avenue des Congrès

2.4 km

📍 Royan



Cette église a été construite de 1955 à 1958 par l'architecte Guillaume Gillet, Grand Prix de Rome. Réalisée en béton armé brut de décoffrage, elle s'inscrit pleinement dans le mouvement de renouveau de l'art sacré des années d'après-guerre.



Parc de la Mairie

☎ 05 46 23 53 00

1 place Maurice Garnier

🌐 <https://www.vaux-sur-mer.fr/>

2.8 km

📍 Vaux-sur-Mer



A l'entrée du parc, nous pouvons admirer la « Tour carrée » emblématique monument de la commune, un héritage du passé, qui a été construite en 1863 par Frédéric Garnier pour y faire son musée personnel.

Mes recommandations (suite)

À faire sur place

Découvrir la destination

OFFICE DE TOURISME COMMUNAUTAIRE ROYAN ATLANTIQUE
WWW.ROYANATLANTIQUE.FR



Village de Mornac-sur-Seudre

☎ 05 46 08 21 00
20 rue des Halles

🌐 <https://www.les-plus-beaux-villages-de-france.com/mornac-sur-seudre>

7.1 km
📍 Mornac-sur-Seudre



5

Situé en bord de Seudre, cet ancien port de pêche et de commerce a conservé tout son caractère. Vous tomberez sous le charme : halles médiévales, église romane, maisons traditionnelles peintes en blanc et cabanes multicolores.



Patrimoine ferroviaire Train des Mouettes

☎ 05 46 05 37 64
3 Chemin Vert Gare Touristique

🌐 <https://www.traindesmouettes.fr/>

7.6 km
📍 Saujon



6

Montez à bord et voyagez comme au XIXe siècle !



Fort Napoléonien et Blockhaus

☎ 05 46 05 07 27
Pointe de Suzac

🌐 <https://www.saintgeorgesdedidonne.fr/>

8.0 km
📍 Saint-Georges-de-Didonne



7

La Pointe de Suzac est parsemée de plusieurs édifices qui révèlent son importance stratégique au cours de l'Histoire. Le fort napoléonien fut détruit par les britanniques en 1814.



Église Saint-Saturnin

☎ 05 46 02 70 51
2 place de l'Église

11.4 km
📍 Meschers-sur-Gironde



8

Église paroissiale à Meschers-sur-Gironde, reconstruite à plusieurs reprises au cours des siècles et inspirée du néo-classicisme ; sa sobriété n'est pas sans rappeler les temples protestants de la région, à commencer par celui de Meschers.



Phare de Cordouan

Estuaire de la Gironde
🌐 <https://www.phare-de-cordouan.fr/>

13.0 km
📍 Royan



9

Situé en pleine mer, habité à l'année par des gardiens et ouvert à la visite, le Phare de Cordouan est un joyau d'architecture conçu à la gloire des rois de France.

Mes recommandations (suite)

À faire sur place

Découvrir la destination

OFFICE DE TOURISME COMMUNAUTAIRE ROYAN ATLANTIQUE
WWW.ROYANATLANTIQUE.FR



Abbaye de Sablonceaux

05 46 94 41 62

Rue de l'Abbaye

<https://sablonceaux.chemin-neuf.fr/>

14.2 km

Sablonceaux

K

Fondée en 1136 par Geoffroy de Laurox grâce à un don de Guillaume X, duc d'Aquitaine, l'abbaye de Sablonceaux fut un haut lieu de prière des chanoines réguliers de saint Augustin pendant six siècles.



Eglise St Saturnin à St Sornin

05 46 85 03 86

Place Saint-Saturnin

14.2 km

Saint-Sornin

L

L'église Saint-Saturnin, classée Monument Historique en 1923, est située en plein cœur du village de Saint-Sornin et constitue un élément fort de son identité.



Église Sainte-Radegonde

05 46 90 43 87

Rue de l'Église Promontoire de

Talmont-sur-Gironde

<http://www.talmont-sur-gironde.fr>

15.4 km

Talmont-sur-Gironde

M

L'église Sainte-Radegonde est une église paroissiale catholique située à Talmont-sur-Gironde. Édifiée sur une falaise surplombant l'Estuaire de la Gironde, cette église est parfois considérée comme l'archétype du style roman saintongeais.



Village de Talmont-sur-Gironde

05 46 08 21 00

Place de la Priauté

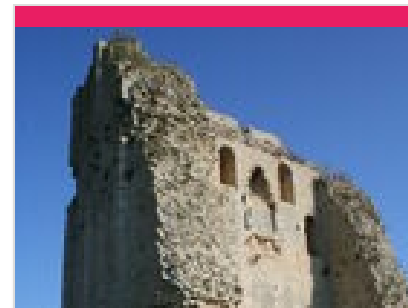
<https://www.les-plus-beaux-villages-de-france.fr/>

15.5 km

Talmont-sur-Gironde

N

Niché sur son promontoire, Talmont-sur-Gironde se dresse face à la mer. Partez à la découverte de cette cité fortifiée classée parmi "Les Plus Beaux Villages de France" et "Village de pierres et d'eau".



La tour de Broue

05 46 85 11 40

2, Lieu Dit Broue

<https://www.saint-sornin.fr>

16.4 km

Saint-Sornin

P

Bâtie sur un éperon rocheux dominant l'ancien golfe de Saintonge et le marais de Brouage, la tour de Broue est le dernier vestige d'un ensemble fortifié du 11ème siècle.

Mes recommandations (suite)

À faire sur place

Découvrir la destination

OFFICE DE TOURISME COMMUNAUTAIRE ROYAN ATLANTIQUE
WWW.ROYANATLANTIQUE.FR



Phare de La Coubre

☎ 05 46 06 26 42

Lieu-dit La Coubre (D25)

💻 <https://www.pharedelacoubre.fr/>

16.9 km

📍 La Tremblade



Le Phare de La Coubre est situé sur la commune de La Tremblade, à l'extrémité nord de l'Estuaire de la Gironde. C'est le plus haut phare de Charente-Maritime qui compte 300 marches et culmine à 64 m de haut. Carrelé d'opaline et dominant la Côte Sauvage.



Citadelle de Brouage

💻 <https://www.hiers-brouage.com>

24.8 km

📍 Marennes-Hiers-Brouage



Fondée en 1555, par Jacques de Pons, sur un dépôt de sel, Brouage avait pour première vocation le commerce du sel.



Village de Mortagne-sur-Gironde

☎ 05 46 08 21 00

21 Grande Rue

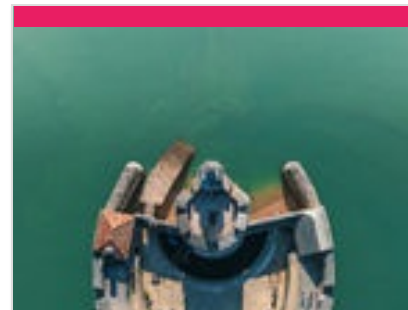
💻 <https://www.mortagne-sur-gironde.fr/>

26.1 km

📍 Mortagne-sur-Gironde



Mortagne-sur-Gironde se partage entre ville haute et ville basse. Vous découvrirez le village par le haut. Son belvédère avec sa table d'orientation est l'un des plus beaux points de vue sur La Gironde, plus vaste estuaire d'Europe.



Fort Louvois

☎ 05 46 85 23 22

Port du Chapus

💻 <https://www.fort-louvois.com/>

26.1 km

📍 Bourcefranc-le-Chapus



Au pied du pont de l'île d'Oléron, le Fort Louvois est un site incontournable du bassin de Marennes. Imaginé par Vauban, il est le petit frère du Fort Boyard !



Carrelets de pêche

☎ 05 46 75 53 00

Route de la Pointe Blanche

28.2 km

📍 Le Château-d'Oléron



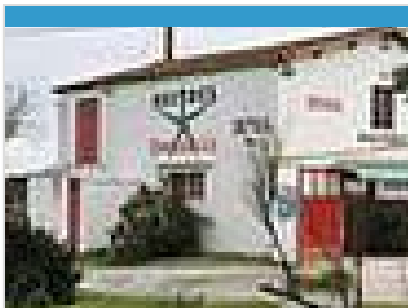
Considéré jusqu'au XIXe siècle comme un outil de pêche professionnelle, le carrelet de pêche fait désormais partie du patrimoine côtier emblématique sur l'île d'Oléron.

Mes recommandations (suite)

À faire sur place

Découvrir la destination

OFFICE DE TOURISME COMMUNAUTAIRE ROYAN ATLANTIQUE
WWW.ROYANATLANTIQUE.FR



Huîtres Grolleau-Lis

☎ 05 46 22 85 51

3 rue de l'Écluse Pont de la Seudre

🌐 <https://huîtres-grolleau-lis.com>

8.3 km
📍 L'Éguille



1

Producteur de "Marennes-Oléron" et de Pousses en claire.



Les Rûchers de la Presqu'île

☎ 06 08 71 08 45

19 rue du Maine Bouyer

🌐 <https://www.miel-ruchers-presquile.fr/>

11.6 km
📍 Étaules



2

Découvrez le monde fascinant des abeilles avec Les Ruchers de la Presqu'île à Étaules. Spécialisé en apiculture et en production de miel.



Natol - Maison Barbotin

68 rue de Saintonge Les Epeaux

🌐 <https://www.maison-barbotin.fr/>

18.1 km
📍 Meursac



3

Viticulteurs depuis plus de 3 générations, la maison BARBOTIN est l'une des plus anciennes de la région et ne commercialise que sa production. Un prix d'excellence lui a été décerné par le Ministère de l'agriculture en janvier 2020.



Mes recommandations (suite)

À faire sur place

Découvrir la destination

OFFICE DE TOURISME COMMUNAUTAIRE ROYAN ATLANTIQUE
WWW.ROYANATLANTIQUE.FR

